

長 3V 型圧着 DM(ふちのり)

仕上サイズ /W120xH235mm
展開サイズ /W235(120+115)xH235mm

⚠ 注意 ⚠

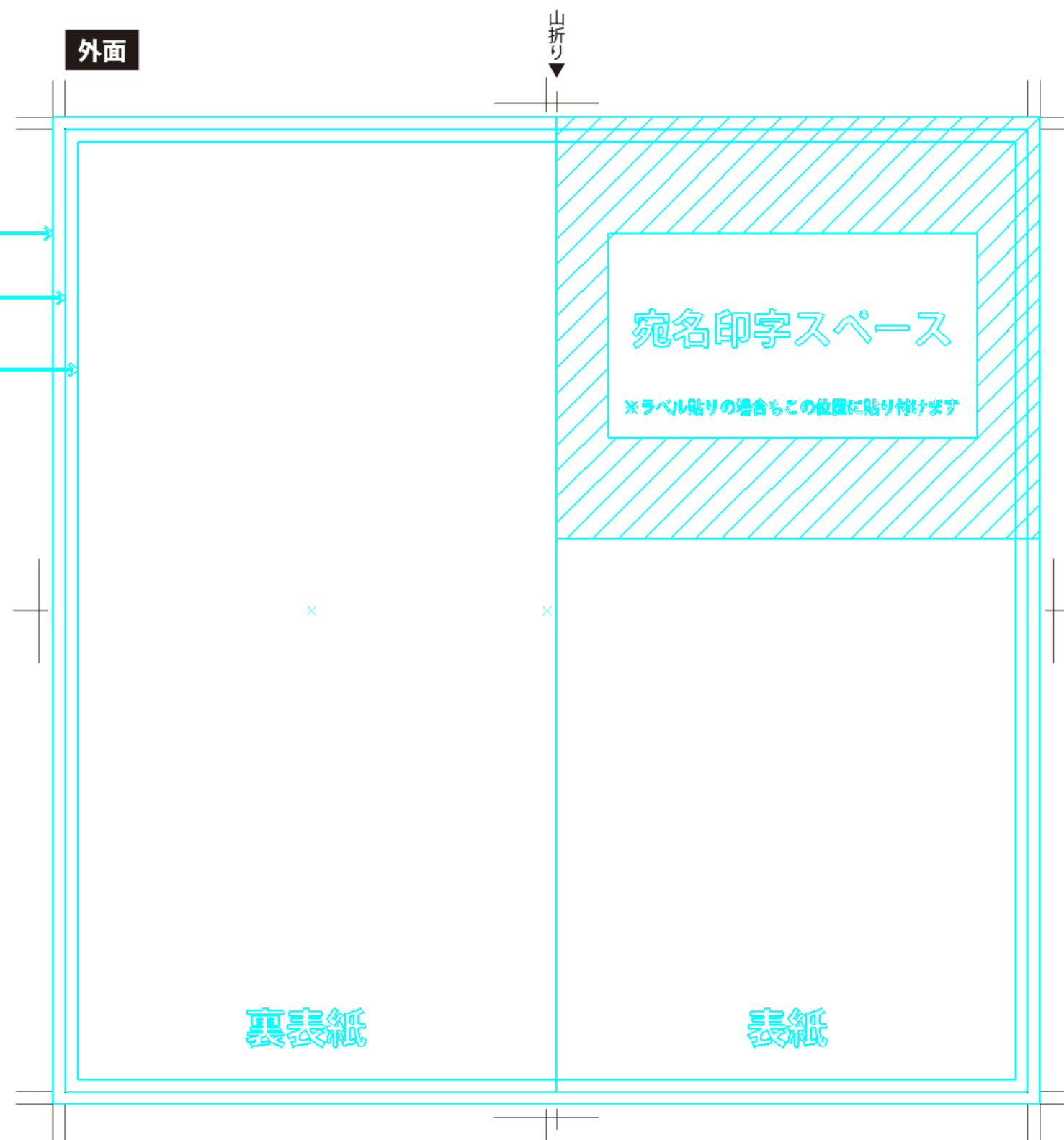
- アートボード(ドキュメント)の設定は触らないでそのままをお願いします。
- 「※触らないでください。」の記載があるレイヤーはロックの解除や削除・デザインはしないでください。
- デザイン制作は「デザインはこちらへ」のレイヤー・もしくは、お客様の方で新規で追加したレイヤーをご使用ください。※但し、新規でレイヤーを作成する場合は、下へ追加してください。

⚠ ご入稿前に必ずご確認ください ⚠

ご入稿データに不備がございますと、データの再入稿となります。
営業日が変わる可能性があります。必ずご入稿前にデータ不備がないか下記のレ点線を塗りつぶしてご確認ください。

- ご使用のテンプレートはありますか？
- 文字のアウトラインはされていますか？
- リンクの画像はCMYKもしくはグレースケールもしくはモノクロ2階調のみですか？
- 塗り足しは3mm以上ありますか？
- 切れたくない文字・デザインは断裁位置より3mm以内におさまっていますか？
- リッチブラックは使用していませんか？
4色総ベタが300%以内
- 印刷不要な物(断裁線等)は削除されていますか？
残したままだとそのまま印刷されます。
- 出力見本はついていますか？

外面



塗り足し位置になります。3mm以上の塗り足しを付けてください。
塗り足し3mmないものは不備となり再入稿になります。ご注意ください。

断裁位置になります。※断裁ズレの可能性0~3mmになります。

断裁ズレで切れたくない文字・デザイン等は断裁位置より3mm以内に収めてください。
このガイド線以上のものは「切れても問題ないもの」という認識でそのまま進めさせていただきます。ご了承ください。

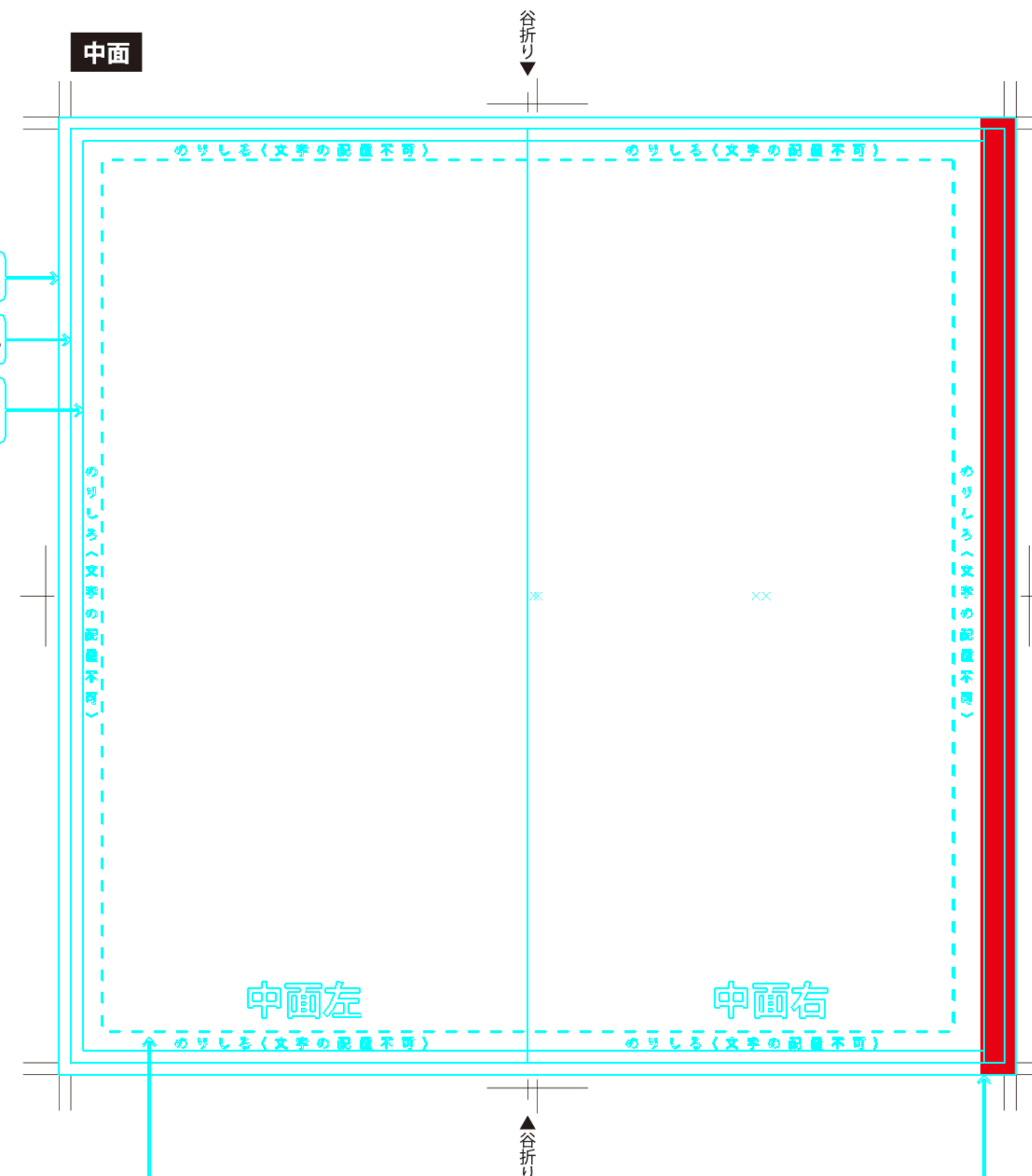
宛名印字スペース

※ラベル貼りの場合もこの位置に貼り付けます

裏表紙

表紙

中面



塗り足し位置になります。3mm以上の塗り足しを付けてください。
塗り足し3mmないものは不備となり再入稿になります。ご注意ください。

断裁位置になります。※断裁ズレの可能性0~3mmになります。

断裁ズレで切れたくないデザイン等は断裁位置より3mm以内に収めてください。
このガイド線以上のものは「切れても問題ないもの」という認識でそのまま進めさせていただきます。ご了承ください。

中面左

中面右

点線よりも外側がのりしろ部分となります。
背景や図形の配置は可能ですが、文字などの配置はできません。
※開封時にのりで剥がれてしまう恐れがございます。

ずらし部分は6mmになります。(圧着ズレで白無地が出ないよう7mmになっています。)
ずらし部分に文字を入れたい場合は断裁位置から1mm以上離して入れてください。
帯の色は自由に変更していただいても構いません。